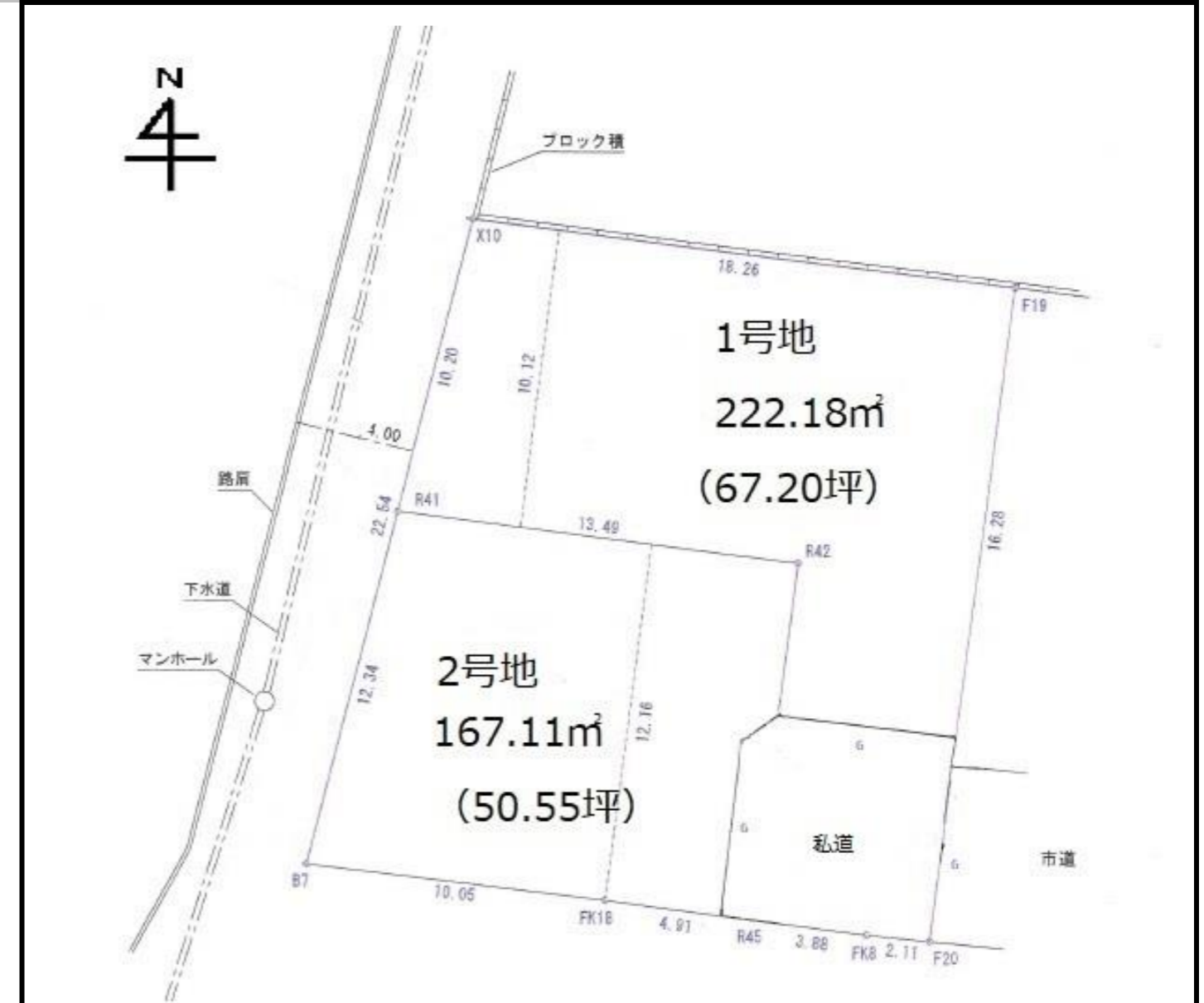


(所在地) **今保7期2区画分譲地(建築条件なし)**

学区 御南 小学校 約800m 徒歩10分 バス:ポリテクセンター岡山前停900m 徒歩12分  
御南 中学校 約900m 徒歩12分

所在地	岡山市北区今保648-12		地目	宅地予定	
都市計画	市街化区域	引き渡し	相談		
用途地域	第1種住居地域	建ぺい率	60%	容積率	200%
取引態様	売主	条件	建築条件なし		
別途費用	・上下水道敷設負担金55万円				
その他	・道路部分に持分あり(共有持分1/2ずつ)				
その他	・実測清算あり				



NO	面積(m <sup>2</sup> )	面積(坪)	坪単価(円)	販売価格(円)
1号地	222.18	67.20		予約
2号地	167.11	50.55	337,000	17,035,000

お問い合わせ・お申し込みは…

**株式会社リョウワ興産**



岡山市南区泉田2丁目6番21号 〒700-0944  
TEL 086-250-3377 FAX 086-250-3353